

National

Rapport d'Activité

2024



Présentation de l'association nationale

Un peu d'histoire



La Recyclerie Sportive est une association qui agit dans les domaines du réemploi solidaire de matériels sportifs, de la sensibilisation à l'environnement et au zéro déchet, ainsi que des mobilités actives et durables, afin de rendre le sport et la mobilité plus accessibles et respectueux de l'environnement.

Créée en 2015, l'association a d'abord expérimenté et développé son modèle de recyclerie spécialisée dans le réemploi de matériel de sport en banlieue parisienne à Massy, avant d'essaimer son modèle à l'échelle du territoire national. Depuis 2020, la Recyclerie Sportive s'est implantée dans quatre nouvelles régions : Nouvelle-Aquitaine, PACA, AURA et Hauts-de-France. Elle développe aujourd'hui ses activités sur 8 sites en France.



Régis par une charte de principes



CHARTE DE LA Recyclerie SPORTIVE

La Recyclerie Sportive est une association œuvrant à l'échelle nationale dans les domaines du réemploi solidaire de matériel sportif, de la sensibilisation à l'environnement et de la promotion des mobilités actives et durables. En réponse à l'urgence écologique et l'explosion des inégalités, notre association s'engage pour la défense d'un modèle social et économique fondé sur la préservation du vivant, la solidarité entre les humains et le partage des ressources. Elle conduit ses actions dans un but non-lucratif et désintéressé.

Au travers de ses activités, la Recyclerie Sportive agit pour rendre le sport et la mobilité plus accessible et plus respectueux de l'environnement en poursuivant cinq objectifs :

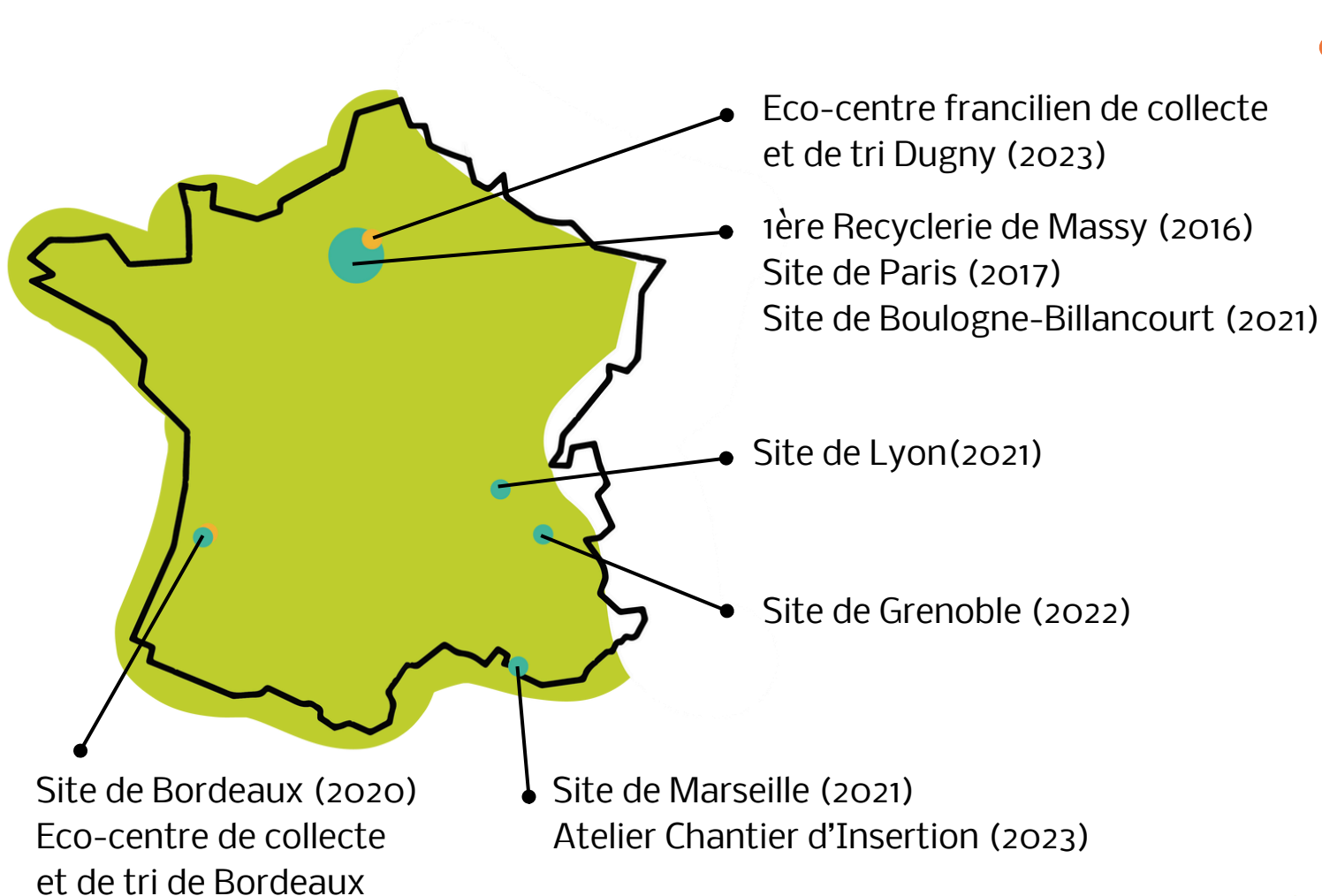
- Sensibiliser le public aux problématiques de la surconsommation, du gaspillage des ressources et de la surproduction de déchets;
- Développer le réemploi solidaire du matériel sportif par la collecte, la valorisation et la redistribution;
- Encourager l'essor des mobilités actives dans une démarche inclusive et durable;
- Transmettre et échanger les savoir-faire et accompagner les pratiquant-e-s vers l'autonomie;
- Favoriser l'emploi et l'insertion dans les secteurs de la transition écologique et de la solidarité.

Les différentes entités de la Recyclerie Sportive, par l'intermédiaire de ses représentant-e-s, salarié-e-s, volontaires et bénévoles, adoptent les principes ci-dessous.

- Sensibiliser aux problématiques de la surconsommation, du gaspillage des ressources et de la surproduction de déchets
- Développer le réemploi solidaire du matériel sportif par la collecte, la valorisation et la redistribution
- Encourager l'essor des mobilités actives dans une démarche inclusive et durable
- Transmettre et échanger les savoir-faire en accompagnant les pratiquant-e-s vers l'autonomie
- Favoriser l'emploi et l'insertion dans les secteurs de la transition écologique et de la solidarité.

Des valeurs et objectifs en commun

8 sites et des fonctions supports



*Des antennes soutenues
par des fonctions supports*



Cœur de réseau

Depuis 2021, l'équipe "cœur de réseau" porte les fonctions mutualisées pour l'ensemble des antennes de Recyclerie Sportive.

Elle est organisée en plusieurs pôles :

- Direction (essaimage, dév. de projets nationaux) : 1 salarié
- Ressources Humaines : 1 salariée
- Comptabilité et suivi Administratif et Financier : 2 salariées
- Communication et informatique : 1 salariée et 1 alternant dédié à l'IDF

Le cœur de réseau est garant des processus internes, de l'animation de réseau et de l'organisation du séminaire annuel, de la capitalisation des informations à l'échelle nationale mais aussi des nouvelles activités pour les antennes récentes. Le tout dans le cadre du concept de Gouvernance Partagée, porté par l'association et ses salarié·e·s.

Le cœur de réseau possède un bureau sur l'antenne locale de Massy.

Histoire du coeur de réseau

Siège social à Massy



● Recyclerie Sportive (boutique solidaire + atelier auto-réparation)
● Eco-centre logistique

Le coeur de réseau, regroupe l'ensemble des fonctions supports de l'association : Direction et développement, Finances, Comptabilité, Ressources Humaines, Communication. Il dispose d'un local sur le site de Massy Palaiseau où son siège social y est défini.

Le coeur de réseau porte plus spécifiquement :

- la garantie du cadre, des valeurs, de l'image et des règles de travail en commun
- le suivi des activités des antennes et bilans à l'échelle nationale
- l'animation de réseau inter-sites (réunions nationales, séminaire entre salarié-e-s)
- l'aide au développement de nouvelles activités sur les sites et à la recherche de financement.



Actus phares de 2024



Recrutement de Charles

Arrivée de Charles sur le poste de Direction fin août 2024, suite au passage des co-fondateur·rice·s Marc et Bérénice, au Conseil d'Administration et Bureau de l'association.

Organisation du séminaire annuel intertrsites de l'association, sur le Bassin d'Arcachon en nov. 2024. De nombreux ateliers et temps de réflexion collectifs s'y sont tenus.

Lancement de plusieurs Groupes de Travail (GT) de structuration à sa suite : refonte des Statuts, Délégations, etc.

Séminaire 2024



L'équipe du coeur de réseau

Angel

Assistant comptable depuis 2024

Charles

*Directeur Général
depuis août 2024*



Elise

*Responsable RH de
l'association recrutée en
2022*

Mathilde

*Responsable Communication
D'abord en volontariat dans
l'association en 2018*

Laura

*Alternante en L3 Communication
digitale pour les sites franciliens*

4 fonctions d'une Recyclerie Sportive

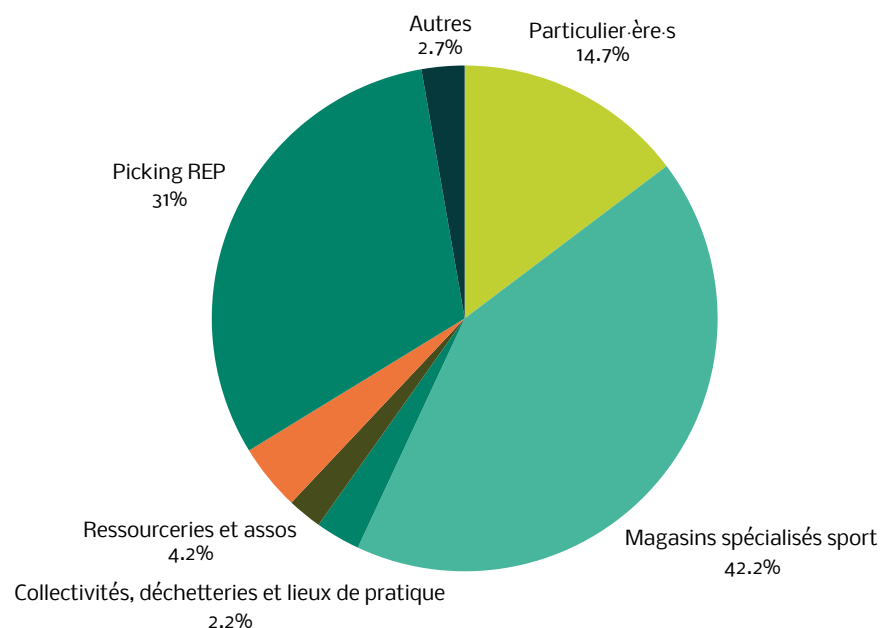




Actions de collecte

Chiffres clés 2024

247 tonnes collectées
dont 88 tonnes d'ASL 2
126 tonnes de Cycles et EDP
16,5 tonnes de EEE
et 16,5 tonnes de TLC



La collecte est la socle de toutes les autres activités menées par l'association et permet de sauver des articles inutilisés, invendus, à petits défauts mais à fort potentiel de réemploi. Elle est pratiquée par l'ensemble des sites à vélo cargo ou remorque, ou en camion si nécessaire, pour de plus grosses tournées. Toutes les antennes réceptionnent également les dons des particulier-ère-s sur leurs horaires d'ouverture boutiques

Répartition de la provenance des dons



Actions de collecte

Le matériel collecté est principalement du matériel destiné aux particulier·ère·s, mais nous recevons parfois du matériel sportif professionnel. Au national, les articles sont collectés par le biais d'ecobox (1%), d'apports volontaires (14%) ou de collectes sur RDV (56%) chez des entreprises et associations ou encore par le picking d'ASL sur centre de regroupement (28%).



Chiffres clés 2024

**50aine partenaires réguliers
+ de 385 opérations de collecte
61 installations d'ecobox**

**5 salarié·e·s dédiés à la collecte
renforcés par d'autres postes**

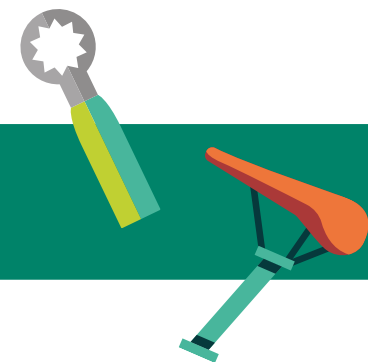


Le poids de matériels collectés au national a connu une évolution de +40% en 2024, s'expliquant par l'augmentation des apports volontaires sur sites, et sans doute quelques retombées des JOP.

On remarque aussi l'augmentation des collectes "opérateur" pour Ecologic, via la filiale SAS Sport Circulaire.

Les partenariats nationaux de collecte auprès du groupe Matmut et de la Poste se sont maintenus.

Valorisation et réparation



Chiffres clés 2024

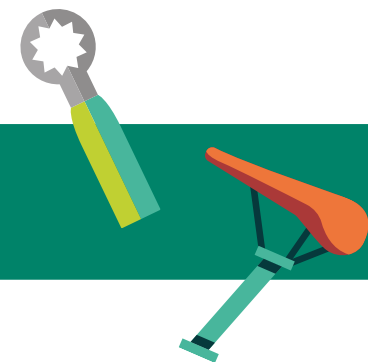
**784 permanences (3 444h)
de co-réparation vélo**
1 818 cotisations ateliers
17 perm. en mixité choisie
1 678 vélos réparés en interne

**90% du matériel valorisé
(réemployé, donné ou stocké)**
55% de taux de réemploi direct

Le pôle Valorisation s'assimile à la « Gare de Triage » permettant de donner une nouvelle vie aux objets collectés. C'est à ce stade que s'opèrent les actions de tri, de test et de diagnostic afin de déterminer le devenir de chaque objet : nettoyage, réparation, réemployabilité, transformation en nouvel objet, démantèlement, stockage etc. À la Recyclerie Sportive, une grande partie de la Valorisation vit au travers de nos ateliers de co-réparation cycle.

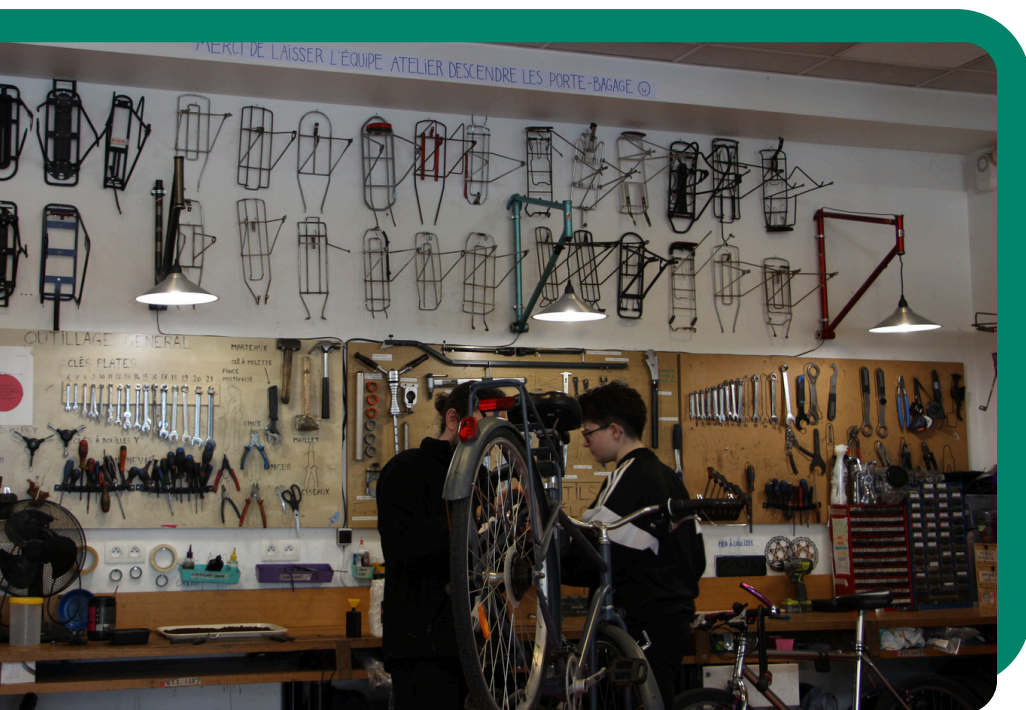


Valorisation et réparation

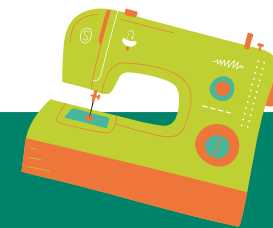


Les ateliers de co-réparation vélo des sites ont accueilli environ 5 260 personnes lors de leurs permanences en 2024. Ces ateliers ouverts au public sans réservation, de 2 à 3 fois par semaine en fonction des antennes, permettent d'encourager l'allongement de la durée de vie du matériel. Ils sont destinés à l'apprentissage des gestes de réparation et d'entretien des vélos, trottinettes, etc.

Le tout avec des outils, pièces détachées d'occasion ou neuves sur place, ainsi qu'un encadrement par des salarié.e.s et bénévoles passionné.e.s. Cette année : nouveauté pour l'antenne de Bordeaux qui a pu réaliser l'ouverture de son atelier de co-réparation vélo dans le quartier Belvédère ! Mais l'association ne se contente pas de proposer des ateliers classiques autour du cycle : focus sur le développement de nouveaux ateliers en 2024...



Valorisation et réparation



Les spécificité d'ateliers de co-réparation par antenne :

- créneaux de co-réparation vélo en mixité choisie sur les sites de Massy et Paris
- créneaux de Repair couture et entretien de ses skis sur Grenoble
- créneaux de Repair Café sur Massy avec leur antenne locale
- cordage de raquettes sur Lyon grâce au partenariat avec Decathlon
- réparation en interne de VAE et trottinettes électriques sur l'écocentre de Dugny réglementée par une habilitation électrique.

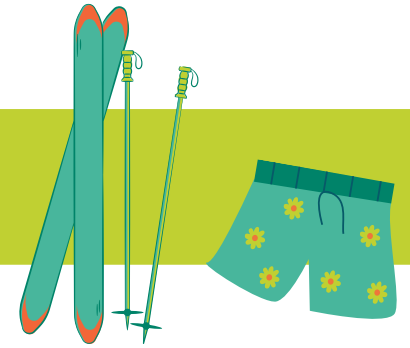
Chiffres clés 2024

12 salarié·e·s en ateliers
6 valoristes sur le pôle
4 encadrant·e·s sur l'ACI
mécanique cycle à Marseille

202 ateliers DIY surcyclage
5 perm. de Repair couture
16 perm. d'entretien skis
9 perm. de Repair Café
729 raquettes recordées
60 VAE et trottinettes
électriques réparées



Redistribution solidaire



Chiffres clés 2024

**98 tonnes de matériels
redistribués**

34 tonnes données

**32 549 ventes & + de 90 000
articles de sport redistribués**

**10 045 cotisations dans
les 8 boutiques solidaires**

2024 a vu son nombre de ventes diminué, pour un panier moyen en hausse de presque 1,50€ et plus de 1 500 objets réemployés de plus qu'en 2023 ! Preuve que les gens feraient du réemploi solidaire une habitude de consommation ?

Toujours 40 % des masses collectées sont directement redistribuées en boutiques : le reste part en réutilisation, don, stock ou traitement.

La Redistribution est par essence l'une des principales activités de l'association oeuvrant pour le réemploi spécialisé dans le domaine sportif, notamment par le biais de ses boutiques solidaires. C'est également l'une de ses majeures sources d'autofinancement. C'est par ce canal que la Recyclerie Sportive a pu sauvé 98 tonnes de matériels sportifs en 2024, mais aussi en donner environ 34 tonnes.



Redistribution solidaire



Actualités du pôle

- l'écocentre francilien continue les ventes en ligne et B2B auprès de particulier·ère·s, professionnel·le·s, ou dans le cadre de prestations
- le nouveau site de Bordeaux à Belvédère a ouvert au public début d'année, en plus de maintenir son activité avec le collectif IKOS
- la boutique de Roubaix a malheureusement fermé ses portes
- les boutiques franciliennes continuent leur essor : +25% d'évolution de CA sur l'année

Chiffres clés 2024

+10,5%

Panier moyen : 19,48 €

563K € de CA en boutiques

8,2K € de CA en braderies

13,4K € de ventes en ligne

9 salarié·e·s sur le pôle

- celles de Grenoble (+10%) et Lyon aussi (+19%)
- les catégories sportives d'articles marchant le mieux dans l'ensemble des boutiques solidaires sont toujours : cyclisme (30% des ventes), sportswear et running (20%) ainsi que les sports de montagne (15%).



Actions de sensibilisation



Chiffres clés 2024

1 037 actions de sensi
24 689 personnes touchées

+ 25 %

27 personnes en moy.
présentes par action

56% des actions dédiées
à la mobilité

10 % de +
qu'en 2023

Ces actions peuvent aussi bien être à destination des enfants que des adultes et nos interventions se déploient autour de 3 grands enjeux :

- l'éducation à l'environnement et à la réduction des déchets
- la promotion des mobilités actives
- la création de lien social et l'animation jeunesse

Un grand nombre des actions prennent d'ailleurs place en Quartiers Prioritaires Politique de la Ville.

La Recyclerie Sportive développe fortement depuis son lancement, des actions de sensibilisation in et hors ses murs. Il s'agit d'un très bon vecteur de transmission des savoirs et savoirs-faire liés au réemploi solidaire dans le sport, mais également de la seconde principale source d'autofinancement de l'association, qui intervient auprès de divers publics (collectivités, entreprises, scolaires, centres sociaux, clubs sportifs, organisateurs d'évènements, etc.).



Actions de sensibilisation



En 2024, parmi les différentes actions qui ont été proposées par la Recyclerie Sportive à ses partenaires :

- 56% touchaient à la mobilité active : ateliers de co-réparation mobiles, vélo-écoles, stages d'initiation à la mécanique cycle, etc.
- 19% étaient des ateliers surcyclage DIY (*fais le toi-même*) de diverses matières sportives vouées au déchet en nouveaux objets
- 20% incitaient à de la sensibilisation : visites de site, ateliers de prévention des déchets, fresques, etc.
- 5% représentaient de la collecte ou vente d'objets éphémères : événements sportifs, braderies et ressourceries éphémères.

Chiffres clés 2024

10 salarié·e·s sur le pôle
41% de nos actions en QPV

531K € de CA dégagé ²⁰⁺
dont 280K € de prestations
et 251K € de subventions



Les bonnes nouvelles de l'année :

- fruit d'un Groupe de Travail entre deux salariées du pôle et le cœur de réseau, la refonte de Catalogues de présentation de nos actions par type de publics cibles
- l'événement annuel Parlons Vélo Massy ; co-organisé par l'antenne et la Ville de Massy, l'Agglomération Paris Saclay et Mieux se Déplacer à Bicyclette ; a accueilli près de 1 400 participant·e·s pour sa 8ème édition.

Nos activités supports pour l'insertion

La Recyclerie Sportive de Marseille porte un dispositif "Atelier Chantier d'Insertion" depuis 2022 et accompagne des personnes rencontrant des freins à l'emploi vers une stabilité socio-professionnelle. Les salarié·e·s en insertion accompagné·e·s bénéficient d'un contrat de travail d'en moyenne 8 à 14 mois et pouvant aller jusqu'à 2 ans. Ils participent aux principales missions de l'association (logistique, tri du matériel, diagnostic et réparation de vélos, des animations, vente, vélo-école) et sont accompagné·e·s dans leur parcours professionnel (formation, stage) ainsi que dans la levée de leurs freins périphériques à l'emploi (logement, santé etc.).



Chiffres clés 2024

18 personnes accompagnées
4 personnes encadrant·e·s

**100% de sorties
dynamiques dont 25%
vers l'emploi durable**

**7 immersions
professionnelles**

3 formations collectives
4 formations individuelles
**Formations internes
régulières**

Une communauté d'éco-acteur·rice·s



Chiffres clés 2024

11 863 cotisations

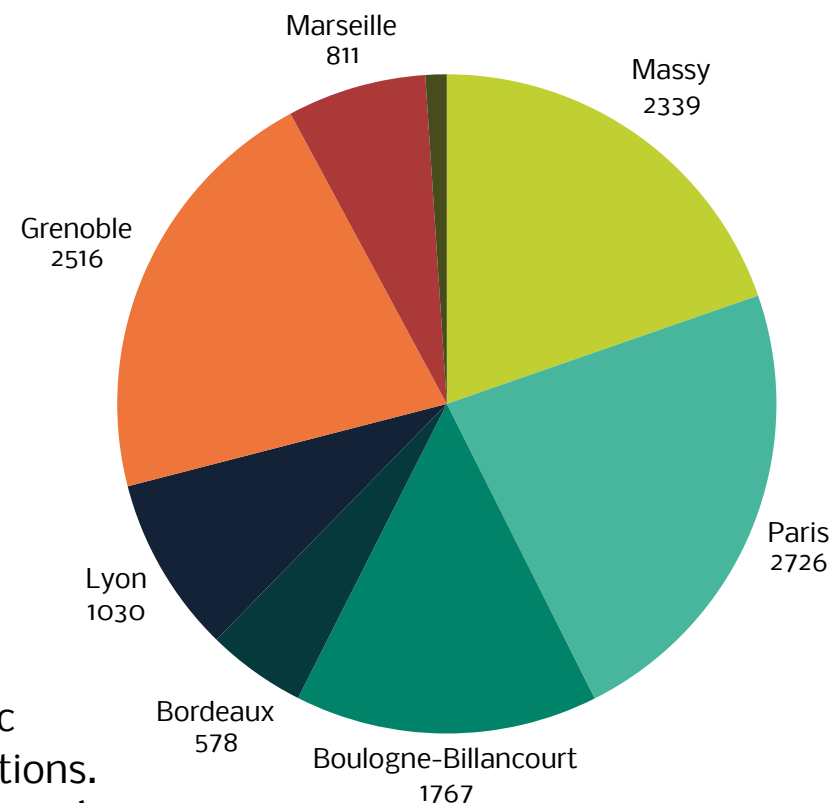
3 074 cotisations de + qu'en 2023

10 045 en boutiques solidaires

1 818 aux ateliers vélos (1/5)

**36 950 cotisations depuis 2015
et toujours des prix fixes**

↑ + 35%
entre 2023 et 2024



Répartition géographique des cotisations

Le principe de cotisation à l'association a pour but de sensibiliser le public à un mode de consommation plus responsable ainsi qu'à soutenir nos actions. Le montant des cotisations a toujours été stable depuis le lancement de la 1ère antenne de Recyclerie Sportive sur Massy en 2015 :

- accès à nos boutiques solidaires : 5 €/an
- accès individuel à nos ateliers : 25 €/an
- accès individuel à nos ateliers (tarif réduit) : 15 €/an
- accès famille à nos ateliers : 35 €/an
- cotisation individuelle de soutien à nos ateliers : 40 €/an (aidant à leur autofinancement).

L'activité cœur de réseau



Chiffres clés 2024

6 salarié·e·s
dont 1 alternant
9 sites suivis
13 réunions nationales
1 séminaire annuel

L'année 2024 a particulièrement été marquée par les départs des deux co-fondateur·ice·s de l'association : Marc Bultez et Bérénice, de leurs postes salariés.

L'occasion pour la structure de renforcer sa structuration en interne, en étant suivie durant toute cette période de recrutement par un Dispositif Local d'Accompagnement, permis par le département de l'Essonne et guidée par Alter Conseil.

Depuis 2021, l'équipe « cœur de réseau » porte les fonctions mutualisées à l'échelle de l'ensemble des établissements de la Recyclerie Sportive, organisé en plusieurs pôles :

- Direction, essaimage et projets nationaux : 1 salarié
- Ressources Humaines : 1 salariée
- Comptabilité et suivi administratif : 2 salarié·e·s
- Communication, informatique : 1 salariée et 1 alternant en IDF.



L'activité coeur de réseau



L'année 2024 sera marquée par de nombreux changements au niveau du Coeur de Réseau avec les départs mentionnés de Marc et Bérénice, mais aussi ceux d'Eveline au poste de Comptable et de Charlotte au poste de Coordination réseau.

En septembre, Charles a rejoint l'association en apportant un nouveau point de vue dans une dynamique de développement tout en s'inscrivant dans la continuité.

Focus

Consolidation du partenariat national avec la Matmut en 2024 :

- un volet "Mécénat"
- un volet "Projet"

en partenariat avec le club de rugby lyonnais LOU



D'un point de vue économique, l'année 2024 confirme la tendance au développement des sites (80% d'entre eux augmente leurs produits) et le renforcement d'un ancrage local.

Néanmoins, au global, les charges augmentent plus rapidement que les produits ce qui implique un résultat déficitaire pour la première fois de notre histoire.

Apparitions médiatiques

Presse écrite



Roland-Garros : le recyclage des balles de tennis, un véritable casse-tête environnemental

Les matchs du premier tour de Roland-Garros commencent ce dimanche 26 mai, mais où finissent les milliers de balles jaunes qui y sont utilisées ?

Par Emilie Rappeneau



Le Centre aquatique olympique : un héritage prometteur

Salgès domoitié, bassins ludiques étagés, salles de sports aménagées. Héritage majeur des Jeux de 2024, le Centre aquatique olympique de Saint-Denis fait l'objet de nouveaux aménagements pour ouvrir à tous les publics en juin 2025.



Ressourcerie sportive : le bon plan pour s'équiper ?

En ce mois de septembre, les activités sportives reprennent peu à peu. Ces loisirs nécessitent le plus souvent un équipement. Une chaîne de recyclerie les propose à prix cassé. Elle propose des équipements jusqu'à 90% moins chers que dans un magasin de sport classique. Ce sont des produits d'occasion, mais pas seulement. Les articles viennent de dons de particuliers, mais aussi des enseignes de sport. Dans le pays, déjà neuf recycleries sportives existent en région parisienne.

TF1 | Reportage R. Sygula, E. Binet, M.L. Bonnemain



OMNISPORTS : Mamut, acteur engagé pour la Grande Cause Nationale 2024

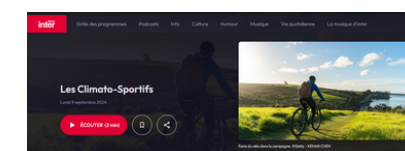
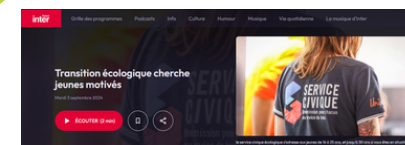
OMNISPORTS, Mamut, acteur engagé pour la Grande Cause Nationale 2024. L'association OMNISPORTS, Mamut, acteur engagé pour la Grande Cause Nationale 2024. L'association OMNISPORTS, Mamut, acteur engagé pour la Grande Cause Nationale 2024.



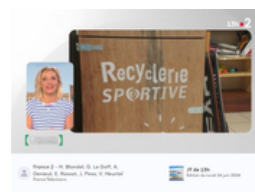
À Montreuil, La Colleterie va ouvrir un concept-store de la récup au Village du réemploi



Podcasts



TV et vidéos



Partenaires et soutiens nationaux



Principal mécène



Quels projets pour 2025 ?



Structuration et ouvertures

L'année 2025 sera sous le signe de la structuration interne pour l'association, suite à l'arrivée de Charles au poste de Direction. Cela impliquera notamment :

- le lancement de Groupes de Réflexion et de Travail autour de la refonte des Statuts et de la mise en place d'un Règlement intérieur
- la redynamisation et la favorisation des échanges entre les membres des mêmes pôles métiers
- la structuration de la stratégie de communication de l'association

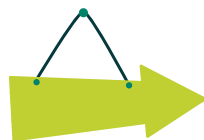
La Recyclerie Sportive tentera également de développer les partenariats privés et sportifs ainsi que le mécénat.

2025 marquera également l'ouverture de 2 nouveaux sites en Seine-Saint-Denis, prévus de longue date :

- Montreuil : fruit d'une synergie collective sur le projet de la Venelle - Village du réemploi solidaire depuis 2019, aux côtés de 9 autres associations
- Saint-Denis : récupération d'un local au sein du Centre Aquatique Olympique Métropole du Grand Paris dans le cadre du programme Héritage des JOP 2024.



Contacts



Charles Penaud - Directeur national
charles.penaud@recyclerie-sportive.org



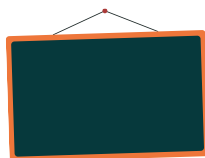
Elise Perrot - Responsable Ressources Humaines
elise.perrot@recyclerie-sportive.org



Mathilde Nigoul - Responsable Communication
mathilde@recyclerie-sportive.org



Morgane Maire - Coordinatrice Administrative et Financière
morgane.maire@recyclerie-sportive.org



Pôle Accompagnement Formation
accompagnement@recyclerie-sportive.org



Pôle Comptabilité
compta@recyclerie-sportive.org



Pôle Partenariats
partenariat@recyclerie-sportive.org